

Rio de Janeiro



Hotel Gran Melia Nacional Rio de Janeiro*****

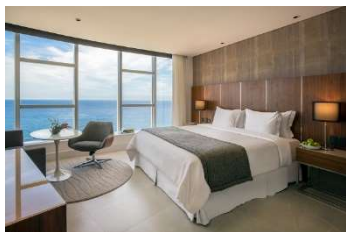
4 noites em Duplo classic, com café da manhã

3x greenfee 18-buracos no Itanhangá GC, Gávea GCC e campo Olímpico

R\$ 2.680,00 / por pessoa em apartamento duplo

**Valores Vigentes até 30 de dezembro de 2017. Disponibilidade sob consulta.
Não validas para período de férias e feriados nacionais.**

Acomodações:



Hotel Gran Melia Nacional Rio de Janeiro

<https://www.melia.com/en/hotels/brazil/rio-de-janeiro>

- Em frente à Praia de São Conrado e ao lado do Fashion Shopping, o Gran Meliá Nacional ganha vida ao edifício projetado por Oscar Niemeyer e jardim de Burle Marx.
- Um hotel repleto de arte com a escultura "Sereia" de Alfredo Ceschiatti, o painel de Carybé e a escultura suspensa de Pedro Corrêa de Araújo.
- Acomodações luxuosas, requintas e confortáveis, com uma vista para o mar e para o Gávea GC.
- Spa, piscina e restaurante de alta gastronomia completam a infraestrutura deste novo 5 estrelas do Rio.

Golfclubs



Gávea Golf & Country Club

<http://www.gaveagolfclub.com.br>

Um dos campos mais tradicionais do Brasil. Os nove primeiros buracos ficam entre a Pedra da Gávea e a floresta da Tijuca com vistas maravilhosas do campo para o oceano e os últimos 9 buracos em San Conrado tem um percurso plano, diferente dos primeiros, dando a impressão de se jogar em dois diferentes campos.

Campo Olímpico

<http://www.campoolimpico.com.br>

Campo desenhado por Gil Hanse especialmente para sediar os jogos Olímpicos, o campo se encontra em excelentes condições. Devido aos ventos da região assim como a proximidade do oceano tem-se a impressão de estar jogando em um campo tipo "Links". O desafio do campo Olímpico está no seus greens, só jogando para entender a dificuldade de se conseguir um bom score.

Itanhangá Golf Club

<http://itanhanga.com.br>

De acordo com a revista American Golf Digest, Itanhangá GC é um dos melhores do Brasil, sendo também um dos únicos com 27 buracos no estado. Em uma localização privilegiada próxima a floresta da Tijuca e que recebe constante brisa do oceano proporcionando uma temperatura mais amena que a média do Rio.